

Breitbandportal Bayern

Gemeinde Gutenstetten

Übersicht über die derzeitige Breitband-Nutzung und gemeldeten Bedarf

Erstellt am: 13.01.2009

Zuständig als Breitbandpate

Helmut Reiß

Mail: helmut.reiss@vg-diespeck.de

Tel: 09161-8885-18

Schulstraße 11

91468 Gutenstetten

Übersicht Gemeinde Gutenstetten

Nutzer	Meldungen	Unterversorgt (<1 MBit)	Erhöhter Bedarf
Unternehmen	20	17	19
Landwirtschaftliche Betriebe	0	0	0
Öffentliche Einrichtungen	1	1	1
Haushalte	126	104	0

Derzeitige Technologie (Mehrfachnennung möglich)	Meldungen	
Telefon-Modem:	21	
ISDN	48	
DSL	44	unter 0,5: 31 0,5 bis 1: 7 1 bis 3: 1 3 bis 6: 1 6 bis 10: 0 über 10: 0
WLAN	17	
WiMAX	2	
GSM/UMTS	4	
Kabel	0	
Satellit	2	
Standleitung	0	unter 0,5: 0 0,5 bis 1: 0 1 bis 3: 0 3 bis 6: 0 6 bis 10: 0 über 10: 0
		unter 0,5: 0

Sonstiges	0	0,5 bis 1: 0 1 bis 3: 0 3 bis 6: 0 6 bis 10: 0 über 10: 0
Kein Internet	15	

Übersicht der Ortsteile Gutenstetten

- Bergtheim
- Gutenstetten
- Haag
- Kleinsteinach
- Pahres
- Reinhardshofen
- Rockenbach

Ortsteil Bergtheim

Nutzer	Meldungen	Unterversorgt (<1 MBit)	Erhöhter Bedarf
Unternehmen	1	1	1
Landwirtschaftliche Betriebe	0	0	0
Öffentliche Einrichtungen	0	0	0
Haushalte	14	14	0

Derzeitige Technologie (Mehrfachnennung möglich)	Meldungen	
Telefon-Modem:	0	
ISDN	2	
DSL	11	unter 0,5: 11 0,5 bis 1: 0 1 bis 3: 0 3 bis 6: 0 6 bis 10: 0 über 10: 0
WLAN	0	
WiMAX	0	
GSM/UMTS	0	
Kabel	0	
Satellit	0	
Standleitung	0	unter 0,5: 0 0,5 bis 1: 0 1 bis 3: 0 3 bis 6: 0 6 bis 10: 0 über 10: 0
Sonstiges	0	unter 0,5: 0 0,5 bis 1: 0 1 bis 3: 0 3 bis 6: 0 6 bis 10: 0 über 10: 0
Kein Internet	3	

Begründung für erhöhten Bedarf in Unternehmen, Landwirtschaftlichen Betrieben, öffentlichen Einrichtungen

- 6 bis 10 MBit/s: "für Gewerbebetrieb"

Ortsteil Gutenstetten

Nutzer	Meldungen	Unterversorgt (<1 MBit)	Erhöhter Bedarf
Unternehmen	9	8	9
Landwirtschaftliche Betriebe	0	0	0
Öffentliche Einrichtungen	1	1	1
Haushalte	47	37	0

Derzeitige Technologie (Mehrfachnennung möglich)	Meldungen	
Telefon-Modem:	8	
ISDN	18	
DSL	16	unter 0,5: 13 0,5 bis 1: 1 1 bis 3: 0 3 bis 6: 1 6 bis 10: 0 über 10: 0
WLAN	8	
WiMAX	2	
GSM/UMTS	1	
Kabel	0	
Satellit	0	
Standleitung	0	unter 0,5: 0 0,5 bis 1: 0 1 bis 3: 0 3 bis 6: 0 6 bis 10: 0 über 10: 0
Sonstiges	0	unter 0,5: 0 0,5 bis 1: 0 1 bis 3: 0 3 bis 6: 0 6 bis 10: 0 über 10: 0
Kein Internet	6	

Begründung für erhöhten Bedarf in Unternehmen, Landwirtschaftlichen Betrieben, öffentlichen Einrichtungen

- 6 bis 10 MBit/s: "lt. Vorgaben d. Finanzamtes müssen die Steuern elektronisch übermittelt (Elster) werden. Ein Update dauert derzeit 2,5 Std. Derzeit nicht möglich vom örtlichen Internetzugang"
- 6 bis 10 MBit/s: "ISDN Anschluss extrem langsam"
- 6 bis 10 MBit/s: "schneller + einfacher Zugang, bislang kompliziert + umständlich"

höhere Qualität + Leistung"

- 6 bis 10 MBit/s: "Abrufen von aktuellen Informationen, Austausch mit Kollegen"
- 6 bis 10 MBit/s: "Muss zu Serviceleistungen über VPN auf andere Server zugreifen."

Eigene Homepage mit E-Shop. "

- 3 bis 6 MBit/s: "Geschäftl. Schriftverkehr zunehmend über E-Mail Datensätze werden immer umfangreicher und aufwändiger"
- 6 bis 10 MBit/s: "für die Vermietung von Ferienwohnungen ist ein schneller Internetzugang wichtig!!!"
- 6 bis 10 MBit/s: "Schnelleres Arbeiten / mehr Angebote"
- 6 bis 10 MBit/s: "Internet Telefon / Internet FS"
- 1 bis 3 MBit/s: "für Arbeiten der Gemeinde"

Ortsteil Haag

Nutzer	Meldungen	Unterversorgt (<1 MBit)	Erhöhter Bedarf
Unternehmen	1	0	1
Landwirtschaftliche Betriebe	0	0	0
Öffentliche Einrichtungen	0	0	0
Haushalte	0	0	0

Derzeitige Technologie (Mehrfachnennung möglich)	Meldungen	
Telefon-Modem:	0	
ISDN	0	
DSL	0	unter 0,5: 0 0,5 bis 1: 0 1 bis 3: 0 3 bis 6: 0 6 bis 10: 0 über 10: 0
WLAN	0	
WiMAX	0	
GSM/UMTS	0	
Kabel	0	
Satellit	1	
Standleitung	0	unter 0,5: 0 0,5 bis 1: 0 1 bis 3: 0 3 bis 6: 0 6 bis 10: 0 über 10: 0
Sonstiges	0	unter 0,5: 0 0,5 bis 1: 0 1 bis 3: 0 3 bis 6: 0 6 bis 10: 0 über 10: 0
Kein Internet	0	

Begründung für erhöhten Bedarf in Unternehmen, Landwirtschaftlichen Betrieben, öffentlichen Einrichtungen

- 6 bis 10 MBit/s: "Aufgrund hohen Datenvolumens bzw. aufkommens im Betrieb"
--

Ortsteil Kleinsteinach

Keine Meldungen erfasst

Ortsteil Pahres

Nutzer	Meldungen	Unterversorgt (<1 MBit)	Erhöhter Bedarf
Unternehmen	0	0	0
Landwirtschaftliche Betriebe	0	0	0
Öffentliche Einrichtungen	0	0	0
Haushalte	17	15	0

Derzeitige Technologie (Mehrfachnennung möglich)	Meldungen	
Telefon-Modem:	1	
ISDN	1	
DSL	13	unter 0,5: 7 0,5 bis 1: 5 1 bis 3: 0 3 bis 6: 0 6 bis 10: 0 über 10: 0
WLAN	2	
WiMAX	0	
GSM/UMTS	0	
Kabel	0	
Satellit	0	
Standleitung	0	unter 0,5: 0 0,5 bis 1: 0 1 bis 3: 0 3 bis 6: 0 6 bis 10: 0 über 10: 0
Sonstiges	0	unter 0,5: 0 0,5 bis 1: 0 1 bis 3: 0 3 bis 6: 0 6 bis 10: 0 über 10: 0
Kein Internet	0	

Ortsteil Reinhardshofen

Nutzer	Meldungen	Unterversorgt (<1 MBit)	Erhöhter Bedarf
Unternehmen	7	6	7
Landwirtschaftliche Betriebe	0	0	0
Öffentliche Einrichtungen	0	0	0
Haushalte	47	37	0

Derzeitige Technologie (Mehrfachnennung möglich)	Meldungen	
Telefon-Modem:	12	
ISDN	25	
DSL	1	unter 0,5: 0 0,5 bis 1: 0 1 bis 3: 1 3 bis 6: 0 6 bis 10: 0 über 10: 0
WLAN	7	
WiMAX	0	
GSM/UMTS	3	
Kabel	0	
Satellit	1	
Standleitung	0	unter 0,5: 0 0,5 bis 1: 0 1 bis 3: 0 3 bis 6: 0 6 bis 10: 0 über 10: 0
Sonstiges	0	unter 0,5: 0 0,5 bis 1: 0 1 bis 3: 0 3 bis 6: 0 6 bis 10: 0 über 10: 0
Kein Internet	6	

Begründung für erhöhten Bedarf in Unternehmen, Landwirtschaftlichen Betrieben, öffentlichen Einrichtungen

<ul style="list-style-type: none"> - 6 bis 10 MBit/s: "für Arztbüro" - 6 bis 10 MBit/s: "Datenübertragung + Bildmaterial" - 1 bis 3 MBit/s: "für Gewerbebetrieb" - 3 bis 6 MBit/s: "Große Datenmengen über Reservierungssysteme für Flüge, Reisen usw."



- 6 bis 10 MBit/s: "für Gewerbebetrieb"
- 1 bis 3 MBit/s: "für Gewerbebetrieb"
- 3 bis 6 MBit/s: "Seitenaufbau bei DSL deutlich schneller, Versende per Email große Datenmengen"

Ortsteil Rockenbach

Nutzer	Meldungen	Unterversorgt (<1 MBit)	Erhöhter Bedarf
Unternehmen	2	2	1
Landwirtschaftliche Betriebe	0	0	0
Öffentliche Einrichtungen	0	0	0
Haushalte	1	1	0

Derzeitige Technologie (Mehrfachnennung möglich)	Meldungen	
Telefon-Modem:	0	
ISDN	2	
DSL	3	unter 0,5: 0 0,5 bis 1: 1 1 bis 3: 0 3 bis 6: 0 6 bis 10: 0 über 10: 0
WLAN	0	
WiMAX	0	
GSM/UMTS	0	
Kabel	0	
Satellit	0	
Standleitung	0	unter 0,5: 0 0,5 bis 1: 0 1 bis 3: 0 3 bis 6: 0 6 bis 10: 0 über 10: 0
Sonstiges	0	unter 0,5: 0 0,5 bis 1: 0 1 bis 3: 0 3 bis 6: 0 6 bis 10: 0 über 10: 0
Kein Internet	0	

Begründung für erhöhten Bedarf in Unternehmen, Landwirtschaftlichen Betrieben, öffentlichen Einrichtungen

- 6 bis 10 MBit/s: "Freiberufler"

Unternehmen in Gutenstetten

Nutzer	Meldungen	Unterversorgt (<1 MBit)	Erhöhter Bedarf
Unternehmen	20	17	19

Derzeitige Technologie (Mehrfachnennung möglich)	Meldungen	
Telefon-Modem:	2	
ISDN	9	
DSL	8	unter 0,5: 5 0,5 bis 1: 0 1 bis 3: 1 3 bis 6: 0 6 bis 10: 0 über 10: 0
WLAN	1	
WiMAX	0	
GSM/UMTS	0	
Kabel	0	
Satellit	1	
Standleitung	0	unter 0,5: 0 0,5 bis 1: 0 1 bis 3: 0 3 bis 6: 0 6 bis 10: 0 über 10: 0
Sonstiges	0	unter 0,5: 0 0,5 bis 1: 0 1 bis 3: 0 3 bis 6: 0 6 bis 10: 0 über 10: 0
Kein Internet	0	
Bedarf	19	unter 0,5: 0 0,5 bis 1: 0 1 bis 3: 2 3 bis 6: 3 6 bis 10: 14 über 10: 0

Landwirtschaftliche Betriebe in Gutenstetten

Keine Meldungen erfasst

Öffentliche Einrichtungen in Gutenstetten

Nutzer	Meldungen	Unterversorgt (<1 MBit)	Erhöhter Bedarf
Öffentliche Einrichtungen	1	1	1

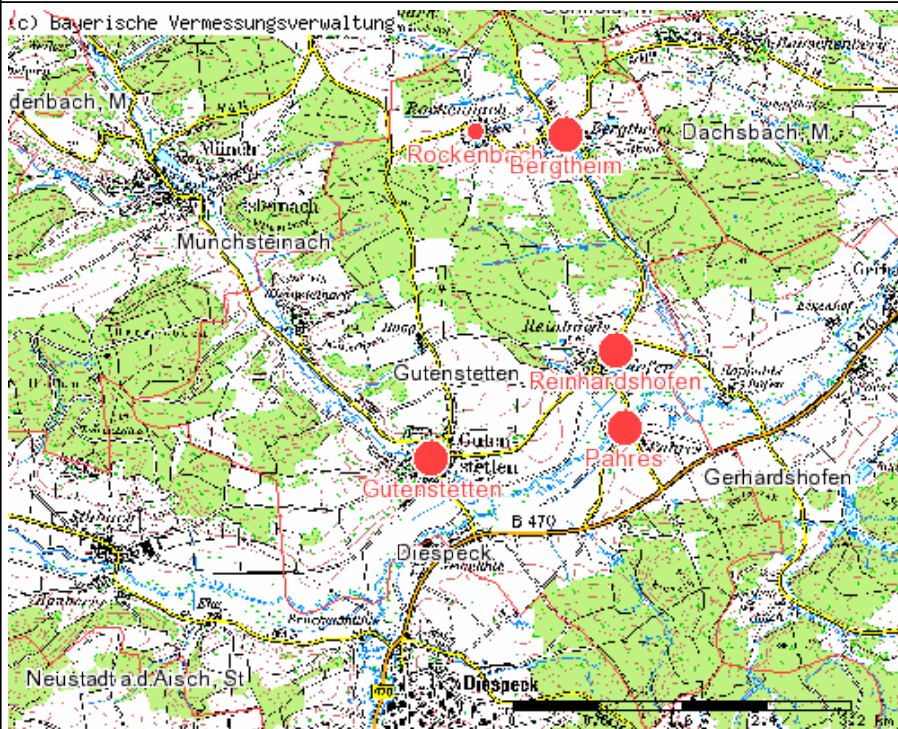
Derzeitige Technologie (Mehrfachnennung möglich)	Meldungen	
Telefon-Modem:	0	
ISDN	1	
DSL	0	unter 0,5: 0 0,5 bis 1: 0 1 bis 3: 0 3 bis 6: 0 6 bis 10: 0 über 10: 0
WLAN	0	
WiMAX	0	
GSM/UMTS	0	
Kabel	0	
Satellit	0	
Standleitung	0	unter 0,5: 0 0,5 bis 1: 0 1 bis 3: 0 3 bis 6: 0 6 bis 10: 0 über 10: 0
Sonstiges	0	unter 0,5: 0 0,5 bis 1: 0 1 bis 3: 0 3 bis 6: 0 6 bis 10: 0 über 10: 0
Kein Internet	0	
Bedarf	1	unter 0,5: 0 0,5 bis 1: 0 1 bis 3: 1 3 bis 6: 0 6 bis 10: 0 über 10: 0

Haushalte in Gutenstetten

Nutzer	Meldungen	Unterversorgt (<1 MBit)	Erhöhter Bedarf
Haushalte	126	104	0

Derzeitige Technologie (Mehrfachnennung möglich)	Meldungen	
Telefon-Modem:	19	
ISDN	38	
DSL	36	unter 0,5: 26 0,5 bis 1: 7 1 bis 3: 0 3 bis 6: 1 6 bis 10: 0 über 10: 0
WLAN	16	
WiMAX	2	
GSM/UMTS	4	
Kabel	0	
Satellit	1	
Standleitung	0	unter 0,5: 0 0,5 bis 1: 0 1 bis 3: 0 3 bis 6: 0 6 bis 10: 0 über 10: 0
Sonstiges	0	unter 0,5: 0 0,5 bis 1: 0 1 bis 3: 0 3 bis 6: 0 6 bis 10: 0 über 10: 0
Kein Internet	15	

Gutenstetten: Unterversorgte Nutzer



Kartenthemen

- Unterversorgte Ortsteile gesamt
 - 1 bis 5 (Unternehmen, Landw. Betriebe, Öff. Einricht., Haushalte)
 - (6 bis 10 Unternehmen, Landw. Betriebe, Öff. Einricht., Haushalte)
 - 11 und mehr (Unternehmen, Landw. Betriebe, Öff. Einricht., Haushalte)

Hintergrundthemen

- Digitale Luftbildkarte (ab M. 1:10.000)
- Digitale Ortskarte (ab M. 1:10.000)
- Topografische Karte (ab M. 1:50.000 bis M. 1:10.000)
- Reg. Bez. -Grenze





- Landkreisgrenze

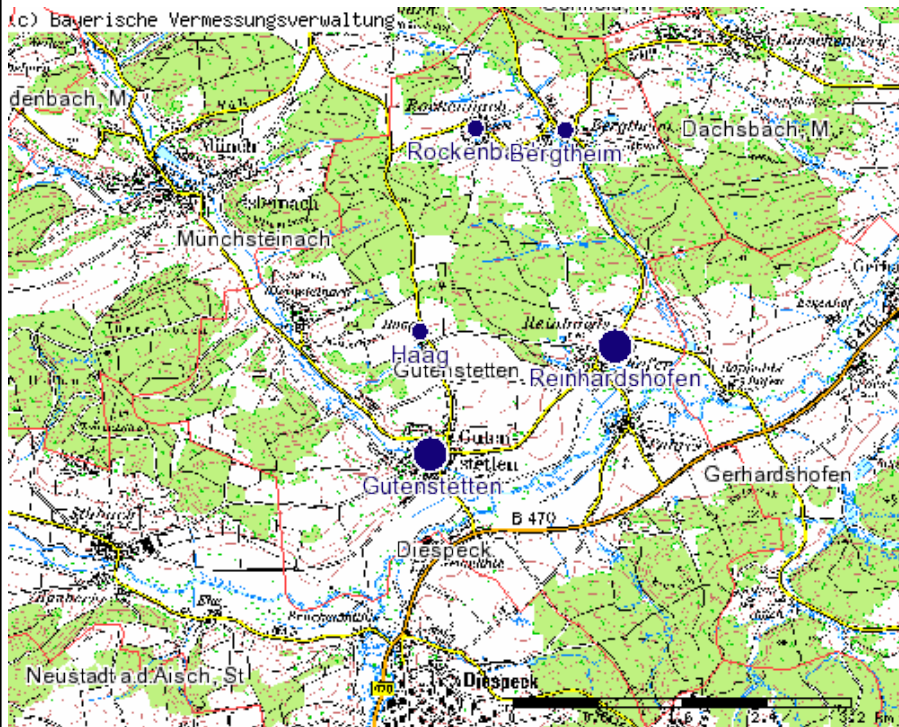


- Gemeindegrenze



Geodaten: © Bayer. Vermessungsverwaltung  powered by IHK-GIS 

Gutenstetten: Erhöhter Bedarf





Kartenthemen

- Ortsteile mit Mehrbedarf gesamt
 - 1 bis 5 (Unternehmen, Landw. Betriebe, Öff. Einricht., Haushalte)
 - (6 bis 10 Unternehmen, Landw. Betriebe, Öff. Einricht., Haushalte)
 - 11 und mehr (Unternehmen, Landw. Betriebe, Öff. Einricht., Haushalte)

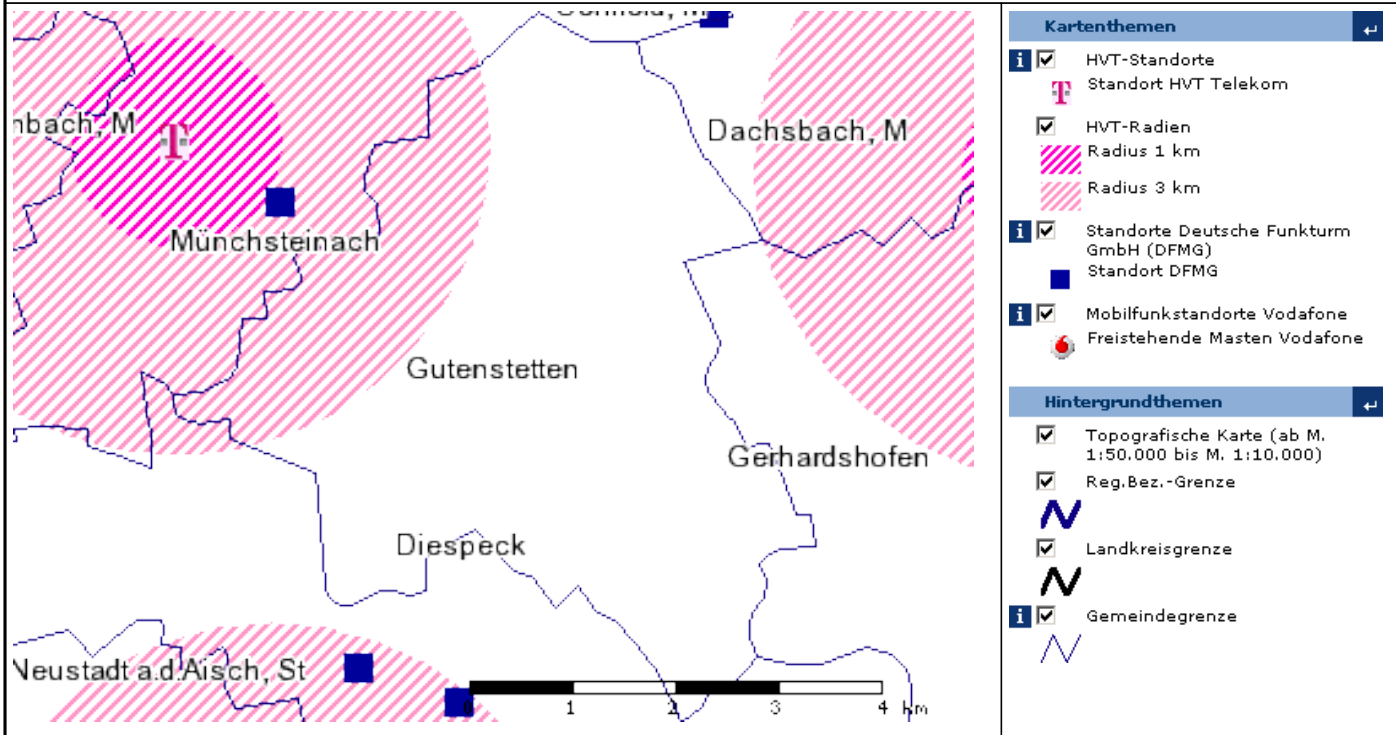
Hintergrundthemen

- Digitale Luftbildkarte (ab M. 1:10.000)
- Digitale Ortskarte (ab M. 1:10.000)
- Topografische Karte (ab M. 1:50.000 bis M. 1:10.000)
- Reg. Bez. -Grenze
- Landkreisgrenze
- Gemeindegrenze



Geodaten: © Bayer. Vermessungsverwaltung  powered by IHK-GIS 

Gutenstetten: Breitbandinfrastruktur



Kartenthemen

- HVT-Standorte
Standort HVT Telekom
- HVT-Radien
Radius 1 km
Radius 3 km
- Standorte Deutsche Funkturm GmbH (DFMG)
Standort DFMG
- Mobilfunkstandorte Vodafone
Freistehende Masten Vodafone

Hintergrundthemen

- Topografische Karte (ab M. 1:50.000 bis M. 1:10.000)
- Reg.Bez.-Grenze
- Landkreisgrenze
- Gemeindegrenze

Geodaten: © Bayer. Vermessungsverwaltung powered by IHK-GIS