

Name der Kommune (Gemeinde/Stadt)	Gutenstetten, Lkr. Neustadt a.d.Aisch-Bad Windsheim
Amtlicher Gemeindeschlüssel (AGS)	09575128
Landkreis	Neustadt a.d.Aisch-Bad Windsheim
Regierungsbezirk	Mittelfranken

Fördersteckbrief BayGibitR

Name Erschließungsgebiet:	Gigabit 1
Ausbauender Netzbetreiber:	PEGO Pegnitzenergie GmbH
Handelsregisternummer des Netzbetreibers	HRB 31049 Amtsgericht Nürnberg

Folgende Felder sind nur bei Einteilung des Erschließungsgebiets in mehrere Lose auszufüllen:

Name Los 1:	
Ausbauender Netzbetreiber 1:	
Handelsregisternummer des Netzbetreibers 1:	
Name Los 2:	
Ausbauender Netzbetreiber 2:	
Handelsregisternummer des Netzbetreibers 2:	
Name Los 3:	
Ausbauender Netzbetreiber 3:	
Handelsregisternummer des Netzbetreibers 3:	
Name Los 4:	
Ausbauender Netzbetreiber 4:	
Handelsregisternummer des Netzbetreibers 4:	
Name Los 5:	
Ausbauender Netzbetreiber 5:	
Handelsregisternummer des Netzbetreibers 5:	

Datum 21.11.2023

Dokumentation der Infrastruktur gemäß Ziffer 13.2 der BayGibitR

1. Allgemeine Informationen zu dem Erschließungsgebiet / zu den Losen

Interkommunale Zusammenarbeit	Nein		
falls ja: beteiligte Kommune(n)	Name	AGS	
Allgemeine Projektbeschreibung (Stichpunktartige Beschreibung der wesentlichen technischen Ausbaumaßnahmen in den EG/Losen)	Ausbau aller Adressen mit Glasfaser bis ins Haus bzw an die Grundstücksgrenze		

Datum des Vertragsabschlusses (Kooperationsvertrag mit dem (jeweiligen) Netzbetreiber)	19.09.2023		(Tag.Monat. Jahr)
Geplante Anzahl versorgbarer Grundstücks- / Hausanschlüsse gesamt (s. Hinweisdokument Fördersteckbrief)	Download mind.	Upload mind.	(Anzahl)
	200 (Mbit/s)	200 (Mbit/s)	85
	1000 (Mbit/s)	1000 (Mbit/s)	9
- davon geplante Anzahl mit FTTB/H erschlossener Hausanschlüsse			94
Geplanter Abschluss der Ausbaumaßnahme(n) (laut Netzbetreiber)	12.2024		(Monat.Jahr)

2. Technische Informationen zu dem Erschließungsgebiet / zu den Losen

Art(en) des Ausbaus			
Angabe der in Aussicht gestellten Zugangsvarianten nach Nr. 13.2 BayGibitR i.V.m. Nr. 5.3 und Nr. 7.2 BayGibitR nach ABI. EU 2013/C 25/01 (bitte bestätigen Sie nur die Zugangsvarianten passend zur Art des von Ihnen gewählten Ausbaus)	FTTB	Bestätigung	
	<i>Zugang zu Leerrohren</i>	Ja	
	<i>Zugang zu unbeschalteten Glasfaserleitungen</i>	Ja	
	<i>entbündelter Zugang zum Teilnehmeranschluss</i>	Ja	
	<i>Bitsstromzugang</i>	Ja	
	ggf. zusätzlich bei sonstiger Infrastruktur		
<i>gemeinsame Nutzung der physischen Masten</i>	Nein		
<i>Zugang zu Backhaulnetzen</i>	Nein		
Werden Leerrohre verlegt, so müssen diese groß genug sein, um Platz für mehrere (mindestens drei) Kabelnetze sowie für Point-to-Multipoint- und Point-to-Point-Lösungen zu bieten.	Bestätigung zur Dimensionierung der Leerrohre		
	<i>Leerrohre bieten ausreichend Platz</i>	Ja	
Falls ein nicht regulierter Anbieter den Zuschlag erhalten hat und die Preise der Zugangsvarianten (Vorleistungsprodukte) bekannt sind, geben Sie diese bitte hier ein:	Name des Produkts	Preis in €	
Daten der geplanten Infrastruktur	Tiefbau unversiegelt	506	(Meter)
	Tiefbau versiegelt	1.945	(Meter)
	Oberirdische Leitungsverläufe	0	(Meter)
	Masten	0	(Anzahl)
	Leerrohr	2.451	(Meter)
	Glasfaser	21.909	(Meter)
	Haupteinspeisepunkte (POP)	1	(Anzahl)
	Muffen / Schächte / MFG	1	(Anzahl)
Grundstücks- / Hausanschlüsse	94	(Anzahl)	

3. Grafische Darstellung des Erschließungsgebiets, Bestätigungen

Eine Darstellung des Erschließungsgebiets / der Lose wurde, entsprechend den Anforderungen des Hinweisdokuments, zusammen mit diesem Fördersteckbrief an das Bayerische Breitbandzentrum als PDF übersandt und befindet sich im Anhang.	Ja
Ein Abdruck des unterzeichneten Kooperationsvertrages/Pachtvertrages wird/wurde der Bundesnetzagentur in elektronischer Form an breitbandbeihilfen@bnetza.de vorgelegt.	Ja

4. Abschließender Hinweis

Alle Inhalte wurden mit größtmöglicher Sorgfalt und nach bestem Wissen und Gewissen erstellt. Die Informationen basieren auf den im Rahmen des Bayerischen Breitbandförderprogramms erstellten Planungsunterlagen zum Breitbandausbau in der o.g. Kommune/Stadt. Das Bayerische Breitbandzentrum übernimmt daher keinerlei Haftung für eventuelle Schäden oder Konsequenzen, die durch die direkte oder indirekte Nutzung der in diesem Dokument enthaltenen Informationen entstehen. Haftungsansprüche gegen das Breitbandzentrum, die durch die Nutzung der Inhalte bzw. durch die Nutzung fehlerhafter und unvollständiger Informationen verursacht wurden, sind grundsätzlich ausgeschlossen, sofern seitens des Breitbandzentrums kein nachweislich vorsätzliches oder grob fahrlässiges Verschulden vorliegt.

endgültiges Erschließungsgebiet

Gemeinde Gutenstetten



Gutenstetten

Planungsbüro Stephan Schröder UG
(haftungsbeschränkt)

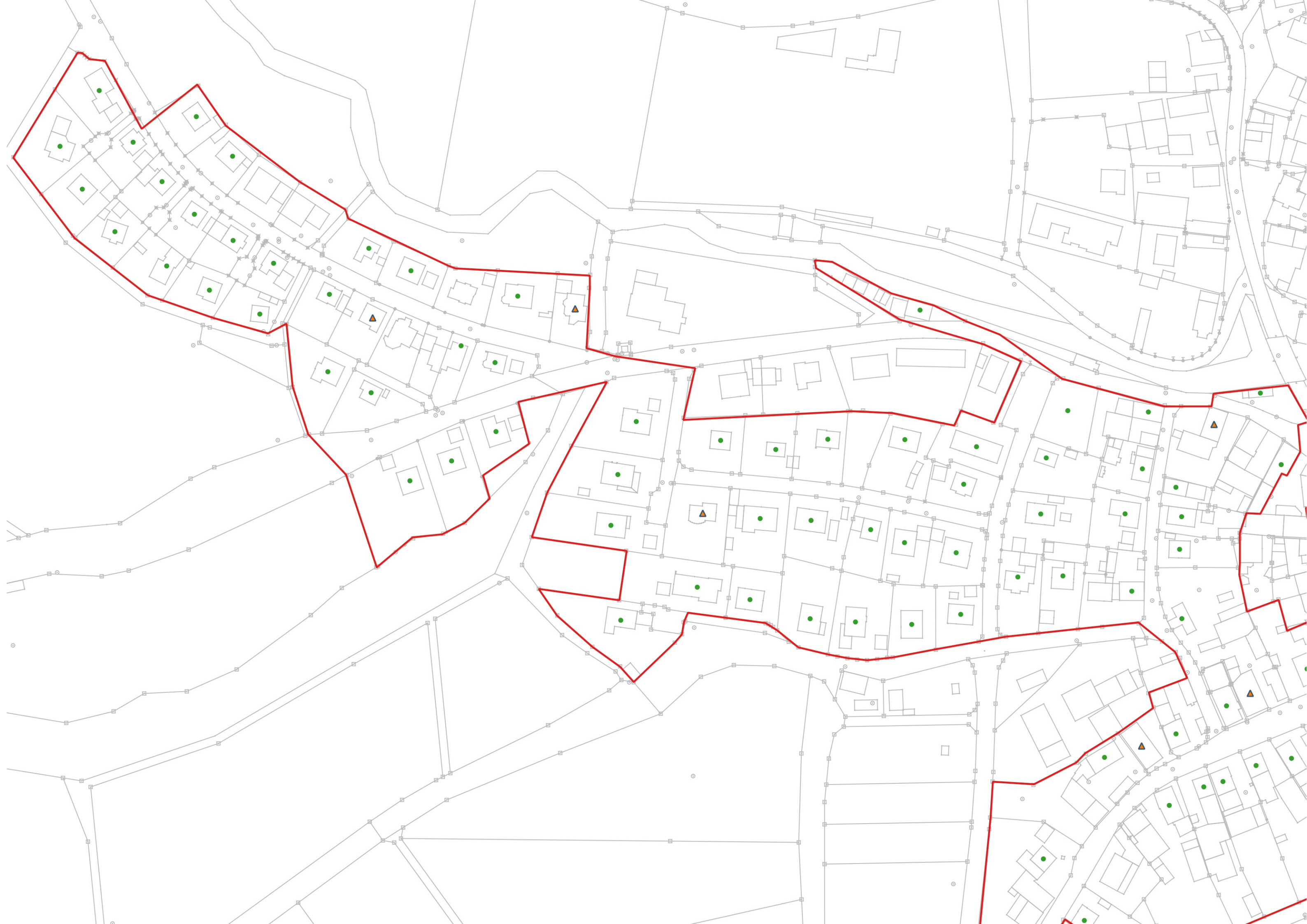


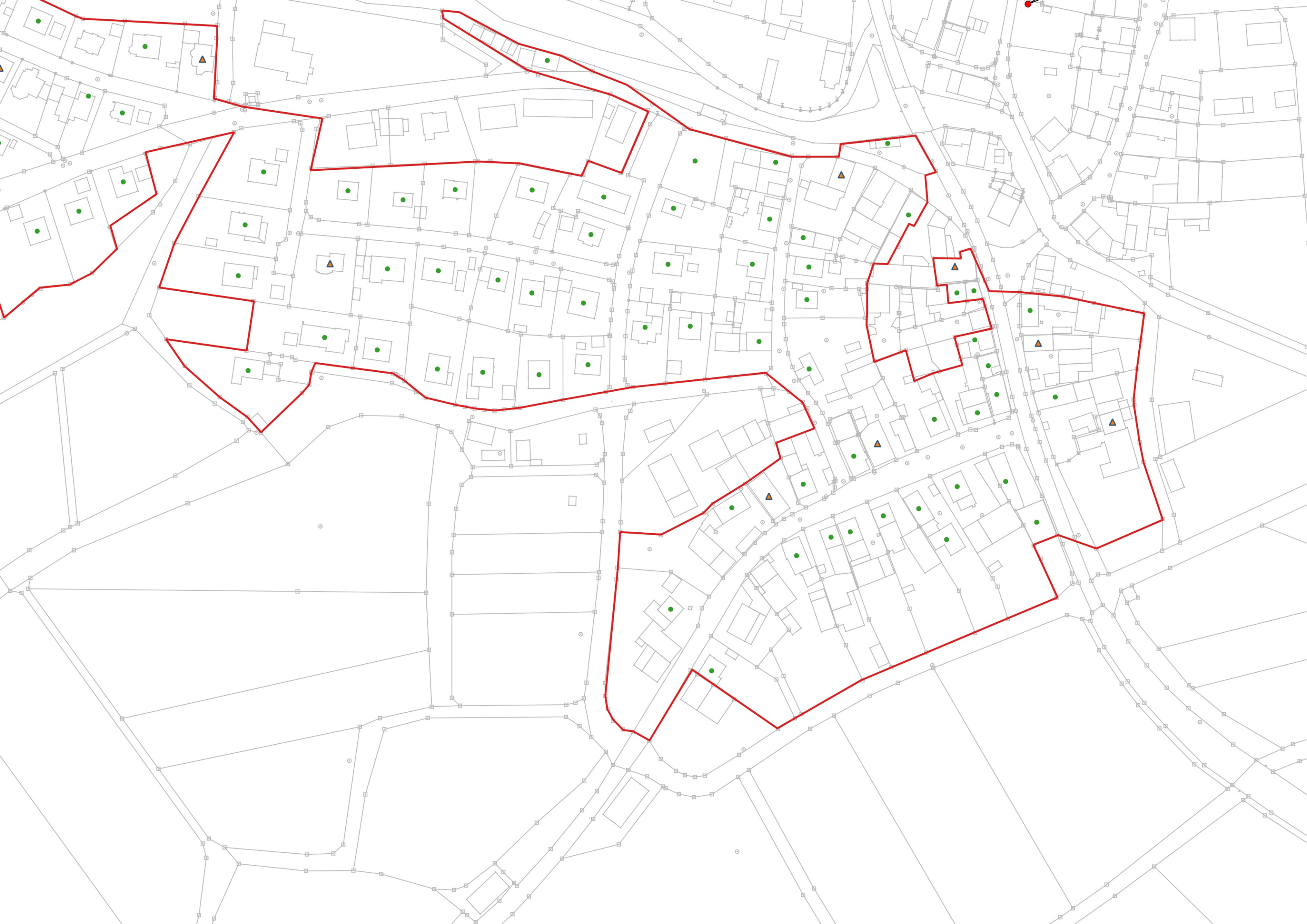
www.breitbandplanung.de

Erstelldatum 21.9.2023 S.Schröder

4. Schritt

- private Anschlußpunkte, geforderte Bandbreite mindestens 200 MBit/s symmetrisch
- ▲ gewerbliche Anschlußpunkte, geforderte Bandbreite mindestens 1 GB/s symmetrisch
- Gemeindegrenze
- ▭ vorläufiges Erschließungsgebiet







Gutenstetten

